

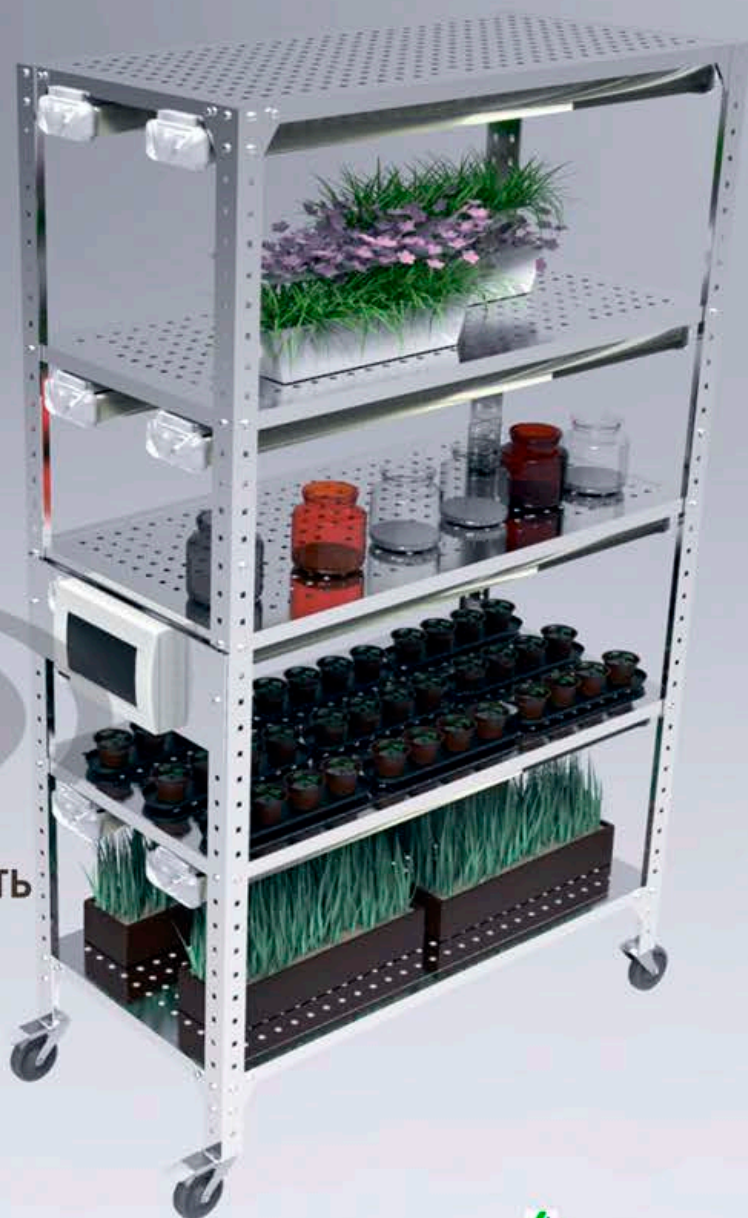
ФИТОСТЕЛЛАЖ

для выращивания рассады и
молодых растений, овощей и цветов
на стадии вегетации

- **НАДЁЖНАЯ КОНСТРУКЦИЯ**
ИЗ НЕРЖАВЕЮЩЕЙ СТАЛИ AISI 430
- **ДИСТАНЦИОННОЕ УПРАВЛЕНИЕ**
ПО РАДИОКАНАЛУ (до 250м)



- **РАСШИРЯЕМАЯ ФУНКЦИОНАЛЬНОСТЬ**
УПРАВЛЕНИЕ НЕСКОЛЬКИМИ СТЕЛЛАЖАМИ,
РЕГУЛИРОВКА ЯРКОСТИ ОСВЕЩЕНИЯ,
ПОДКЛЮЧЕНИЕ К СИСТЕМЕ АВТОПОЛИВА
- **БЕЗОПАСНОЕ И ЭФФЕКТИВНОЕ**
СВЕТОДИОДНОЕ ОСВЕЩЕНИЕ
С МИНИМАЛЬНЫМИ ЭНЕРГОЗАТРАТАМИ



rm-pro.ru * +7 (499)2130664 * +7 9091526591*etp@rm-pro.ru "РМ Инжиниринг"



ФИТОСТЕЛЛАЖИ НЛО-79-01-04 и НЛО-79-03-04

• НАДЁЖНАЯ КОНСТРУКЦИЯ ИЗ НЕРЖАВЕЮЩЕЙ СТАЛИ AISI 430

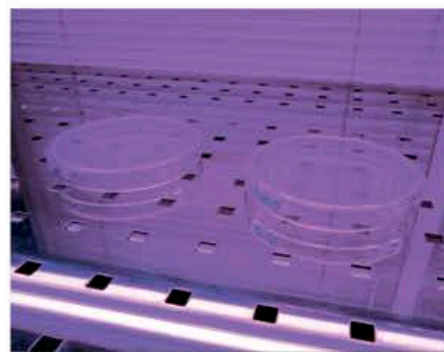
Фитостеллаж НЛО-79-01-04 имеет надёжную долговечную конструкцию из нержавеющей стали AISI 430.

Полки имеют перфорированное исполнение и могут быть зафиксированы на любой высоте. Над каждой рабочей полкой установлено по два светильника (влагозащищённое исполнение IP65), внутри которых установлены по 2 энергоэффективные светодиодные фитолампы со специальным спектром освещения.

Распределённая нагрузка на полку составляет 70 кг.

Фитостеллаж НЛО-79-01-04 установлен на колёсные опоры со стопором.

Блок управления стеллажом имеет влагозащищённое исполнение IP65 и размещён на боковине корпуса на удобной высоте.



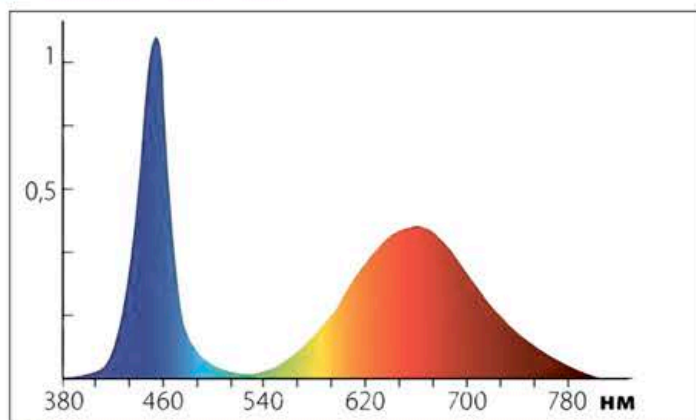
КОЛЁСА СО СТОПОРОМ
для лёгкого перемещения

БЛОК УПРАВЛЕНИЯ
влагозащищённое исполнение

ПЕРФОРИРОВАННЫЕ ПОЛКИ
нагрузка до 70кг на полку

• ТЕХНИЧЕСКИЕ ХАРАКТЕРИСТИКИ

ГАБАРИТНЫЕ РАЗМЕРЫ	1362x602x2100 мм
МАТЕРИАЛ СТЕЛЛАЖА	нерж.сталь AISI 430
КОЛ-ВО РАБОЧИХ ПОЛОК	от 4 до 6
КОЛ-ВО СВЕТИЛЬНИКОВ	от 8 до 12
ЭЛЕКТРОПИТАНИЕ	220 В / 50 Гц
МАКС.МОЩНОСТЬ	0.3 кВт/ч
ТИП ЛАМП	LED T8 G13 1200 мм
СТЕПЕНЬ ЗАЩИТЫ	IP65
ЦВЕТОВАЯ ТЕМПЕРАТУРА	1894 К
ДИНА ВОЛН	Red 615/ Blue 457 нм



ФИТОСТЕЛЛАЖИ НЛО-79-01-04 и НЛО-79-03-04

• БЕЗОПАСНОЕ СВЕТОДИОДНОЕ ОСВЕЩЕНИЕ С МИНИМАЛЬНЫМИ ЭНЕРГОЗАТРАТАМИ



Фитолампы с оптимальным спектром излучения, способствующим укреплению стебля, ускорению процесса роста и повышению интенсивности фотосинтеза:

- Красный - 615 нм - для хлорофилла А
- Синий - 457 нм - для хлорофилла Б

Наши фитолампы имеют низкую теплоотдачу, что исключает опасность перегрева или ожога растений, а также позволяют существенно снизить испарение влаги и увеличить интервалы между поливами.

**ЭНЕРГОПОТРЕБЛЕНИЕ
ВСЕГО 0,3 кВт/ч
НА СТЕЛЛАЖ**

**СРОК СЛУЖБЫ
50.000
ЧАСОВ**

**НЕ ДОПУСКАЮТ
ОЖОГА ИЛИ ПЕРЕГРЕВА
РАСТЕНИЙ**

• ДИСТАНЦИОННОЕ УПРАВЛЕНИЕ ПО РАДИОКАНАЛУ (ДО 250 М)



Для дистанционного управления освещением фитостеллажа НЛО-79-01-04 используется миниатюрный выключатель в виде брелка с одной программируемой кнопкой.

- Габариты пульта: 59 x 30 x 13 мм, вес: 38 г.
- Питание: CR2032 (замена через 7-10 лет)

Пульт можно запрограммировать самостоятельно на один из вариантов применения: переключение; только включение; только отключение; таймер автовыключения (от 5 минут до 12 часов). А также пульт можно использовать для коллективного управления освещением сразу нескольких фитостеллажей.

• РАСШИРЯЕМАЯ ФУНКЦИОНАЛЬНОСТЬ (ОПЦИИ)



**ПОДКЛЮЧЕНИЕ К СИСТЕМЕ
АВТОПОЛИВА**



**СВЕТОРЕГУЛЯТОР (ДИММЕР)
С ДИСТАНЦИОННЫМ УПРАВЛЕНИЕМ**



**КОЛЛЕКТИВНОЕ УПРАВЛЕНИЕ
НЕСКОЛЬКИМИ СТЕЛЛАЖАМИ**

ФИТОСТЕЛЛАЖИ НЛО-79-01-04 и НЛО-79-03-04

ФИТОСТЕЛЛАЖ С СИСТЕМОЙ АВТОПОЛИВА НЛО-79-03-04

Фитостеллаж с системой автополива оснащается 4 рабочими полками, изготовленными из нержавеющей стали AISI 430. В каждой полке уложен капиллярный мат, способный удерживать 2 литра питательного раствора. Над каждой рабочей полкой установлено по 2 светильника с 2 светодиодными фитолампами в каждом. На нижней (технологической) полке расположена емкость для питательного раствора с подающим погружным насосом со встроенным фильтром.

Работа стеллажа осуществляется следующим образом: при помощи реле, расположенных в блоке управления, оператор задает время включения и выключения освещения и цикл полива. Циклы могут быть каждодневные, или еженедельные.

Далее, в соответствии с заданным оператором циклом, происходит включение/выключение освещения, а в соответствии с заданным циклом полива происходит включение/выключение насоса. Подаваемая насосом жидкость поступает из емкости по отдельной трубке к каждой полке, для более точного дозирования или полного отключения полки от подачи жидкости на каждой подающей трубке установлен кран. Излишки жидкости самотеком возвращаются в емкость.

Полив и освещенность осуществляются по строго заданному оператором циклу: по секундам, минутам, часам и дням недели.

В зоне ответственности оператора остается отслеживание наличия в емкости питательной жидкости и периодическая промывка фильтра.



МОДЕЛЬ	НЛО-79-01-04	НЛО-79-01-05	НЛО-79-01-05	НЛО-79-02-04	НЛО-79-02-05	НЛО-79-02-06	НЛО-79-03-04	НЛО-79-03-05	НЛО-79-03-06	НЛО-79-01-14	НЛО-79-01-15	НЛО-79-01-16	НЛО-79-02-14	НЛО-79-02-15	НЛО-79-02-16	НЛО-79-03-14	НЛО-79-03-15	НЛО-79-03-16
Пять полок (4 со светильниками)	+			+			+			+			+			+		
Шесть полок (5 со светильниками)		+			+			+			+			+			+	
Семь полок (6 со светильниками)			+			+			+			+			+			+
Перфорированная полка	+	+	+							+	+	+						
Сплошная полка				+	+	+							+	+	+			
Полка для подключения к системе автополива							+	+	+							+	+	+
Светодиодные лампы	+	+	+	+	+	+	+	+	+									
Люминесцентные лампы										+	+	+	+	+	+	+	+	+
Дистанционное управление вкл/выкл (дальность до 250м)	+	+	+	+	+	+												
Программирование автовыключения	+	+	+	+	+	+												
Дистанционный диммер ((регулировка интенсивности света) дальность до 20м)										+	+	+	+	+	+	+	+	+
Цикл включения - отключения освещения							+	+	+							+	+	+
Цикл включения - отключения насоса подачи питательного раствора.							+	+	+							+	+	+